

Genießen Sie die professionelle Beratung von der Planung, bis zur gelungenen Umsetzung:

- Produktionsleitstand für die Industrie
- IT-Leitstand für das Rechenzentrum
- Verkehrsleitstand für Verkehrsmanagement
- Schaltwarte für Energie- und Wasserwirtschaft
- Sicherheitszentrale für BOS und Sicherheitsdienstleister
- Überwachungsraum für kritische Infrastrukturen
- Umfeldmöblierung für hohe Anforderungen

Alles aus einer Hand Zusammen begleiten wir Sie durch das Projekt:

- Beratung
- Analyse
- Planung
- Installation
- Inbetriebnahme und Schulung
- Updates
- Remotesupport

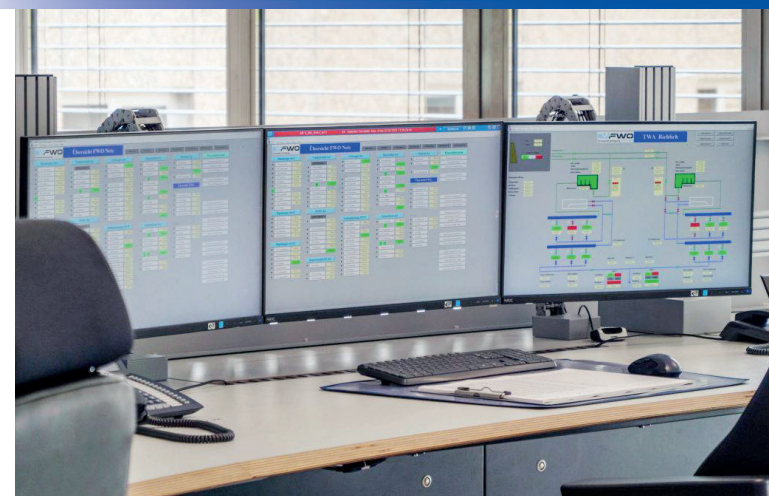
Wir sind auch nach der Installation für Sie da.
Vertrauen Sie uns.

HETEC Datensysteme GmbH
Franz-Josef-Delonge-Straße 5
D-81249 München

Telefon +49 (0) 89-89 43 67-0
info@hetec.de
www.hetec.de



**Alles aus einer Hand
Kontrollraumlösungen von HETEC
www.hetec.de**



Visualisierung ist die Grundlage für effektives Monitoring in Leitstellen.

Alle für die Betriebssicherheit relevanten Prozesse werden in der Leitstelle zusammengeführt und zur Überwachung zentral veranschaulicht.

Kameratechnik: Überwachung von Sicherheitsbereichen

Grafik-Controller: 24/7 Hardware

Software: Zentrale Steuerung aller Visualisierungen

Videowand & Displays: Großbildtechnik



Steuerungstechnik und Visualisierungstechnik

zusammen ermöglichen das Monitoring in ihrer Leitstelle und erlaubt ihren Mitarbeitern auf Alarme aktiv zu reagieren.

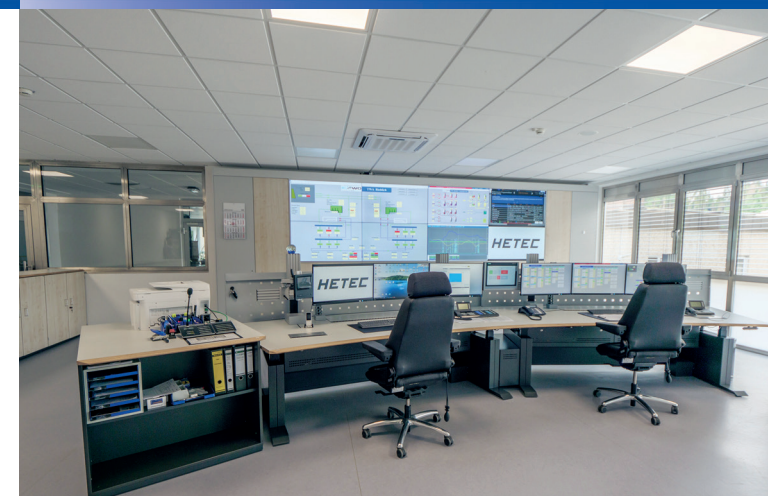
Wir bringen alles zusammen

Genießen Sie die professionelle und intuitive Bedienoberfläche der V-MultiControl Bediensoftware. Erst durch eine passende Bedienoberfläche können die Administratoren ihren Anforderungen gerecht werden.

Das V-MultiControl ist

- Übersichtlich
- Intuitiv
- Universell
- Sicher und Redundant

Der große Vorteil der MultiControl Software ist die einfache Bedienbarkeit, kaum Schulungsaufwand, die übersichtliche Browserbasierte Darstellung unter anderem auf einem Tablet, der Schutz gespeicherter Benutzerprofile mittels sicherer Login Funktion, ein augenfreundlicher Tag-/Nacht-Modus sowie die Drag & Drop Funktion.



Kontrollraumgestaltung

Lassen Sie sich von der Beratung über die Planung bis zur gelungenen Umsetzung eines Kontrollraumes begeistern. Bei der Gestaltung von Räumlichkeiten und Arbeitsplätzen in der Leitstelle verbinden wir gelungenes Design mit Funktionalität und ergonomischen Standards. Somit wird eine Arbeitsumgebung geschaffen, in der sich Ihre Mitarbeiter wohlfühlen und konzentriert, auch im 24/7 Betrieb arbeiten können.

Leitwartentische und Stühle: Höhenverstellbare Arbeitsplätze

Umfeldmöbelierung: Maßanfertigung für Videowände und dergleichen

Beleuchtung: Optimale Ausleuchtung die durch Innovation überzeugt

Akustik: Lautsprecher, Schallabsorbierende Oberflächen – so wird optimales Arbeiten ermöglicht

Klima: Manuelle und automatische Einzel- und Gesamtlösung für jeden Einzelnen

Ergonomie: Ergonomische Standards werden eingehalten